

Rejestrator EXCELOG 6

Dane techniczne

Charakterystyka

- 6 kanałowy przenośny rejestrator z wyświetlaczem dotykowym
- 4 wejścia termoparowe TC, 2 wejścia rezystancyjne RTD
- zapis na karcie SD do 32 GB (ok 2 lat zapisu)
- zasilanie z wbudowanego akumulatora, USB lub zasilacza
- wbudowany stojak
- możliwość ustalenia 12 alarmów (po 2 na kanał)

Wejście/Zakres/Dokładność

Wejście	Zakres	Dokładność
Pt100, Pt200, Pt500, Pt1000	(-200 ÷ 850) °C	± 1% lub 1 °C
J	(-200 ÷ 1200) °C	±0,1% lub 0,8°C
K	(-200 ÷ 1372) °C	
T	(-200 ÷ 400) °C	
R	(0 ÷ 1768) °C	
S	(0 ÷ 1768) °C	
N	(0 ÷ 1300) °C	
E	(-200 ÷ 1000) °C	

Rozdzielczość

0,1 °C dla temperatury do 1000 °C
1 °C dla temperatury powyżej 1000 °C

Czas próbkowanie

1s - 1 dzień

Zasilanie

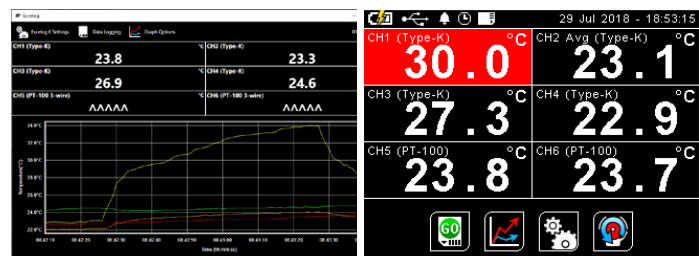
- wbudowany akumulator LI-ION, ładowany przez USB lub zewnętrzny zasilacz 5 V (dołączony do zestawu)
- czas pracy: 32-96 godz., czas ładowania: 6 godz.

Wymiary [mm] / Waga [g]

136x71x32 / 200

Oprogramowanie

- darmowe oprogramowanie Excelog na PC lub inne poprzez COM port MODBUS interfejs



REJESTRATORY
J

