

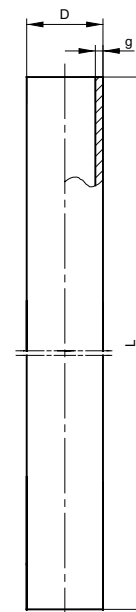
## Ośłona czujnika OS-3

### Dane techniczne

<b>Materiał</b>					
– stal 1.4841, 1.4762					
<b>Wymiary*</b>					
Gatunek	Dxg				Max. temp pracy w powietrzu [°C]
	10x1	15x2	20x2	22x2	
1.4841	X	X	X	X	1150
1.4762	–	X	–	X	1200

Długość osłony L [mm]: 200+3000

\* lub inne wg uzgodnień



### Sposób zamawiania

Ośłona	OS-3 – ... – ... – ...
Wymiar osłony D [mm]	10*
Długość osłony L [mm]	250*
Materiał osłony	1.4841*

\* lub inne wg uzgodnień

### Przykład zamówienia

Ośłona OS-3–10–300–1.4841

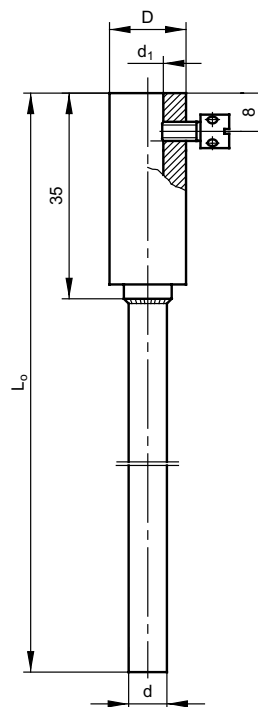
## Ośłona czujnika OS-4

### Dane techniczne

<b>Materiał</b>						
– stal 1.4541						
<b>Wymiary*</b>						
D	16				20	
d	8	9	10	11	12	14
d <sub>1</sub>	6,8		7		8,8	10

Długość osłony L<sub>o</sub> [mm]: 50+2000

\* lub inne wg uzgodnień



### Sposób zamawiania

Ośłona	OS-4 – ... – ...
Średnica osłony d [mm]	12*
Długość osłony L <sub>o</sub> [mm]	500*

\* lub inne wg uzgodnień

### Przykład zamówienia

Ośłona OS-4–10–100