

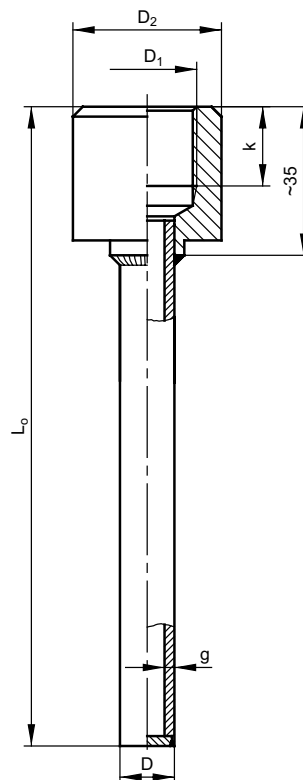
Ośłona czujnika **OSG**

Dane techniczne

Materiał			
– stal 1.4541			
Wymiary*			
Dxg	D ₁	D ₂	k
6x0,5	M10x1;	18	12
8x0,6	M12x1 (1,5)		
9x1	G¾; M14x1,5	20	12
10x1,5	M16x1,5; G¾	25	16
11x2	M18x1,5; M20x1,5; G½	30	16
12x1,5			
14x2			
15x2	M27x2; G¾	36	20

Długość osłony L_o [mm]: 50+2000 = L+2

* lub inne wg uzgodnień



Sposób zamawiania

Ośłona	OSG - ... - ... - ...
Średnica osłony D [mm]	15*
Wymiar gwintu D ₁	G½*
Długość osłony L _o [mm]	700*

* lub inne wg uzgodnień

Przykład zamówienia

Ośłona OSG-10-M12x1-50