

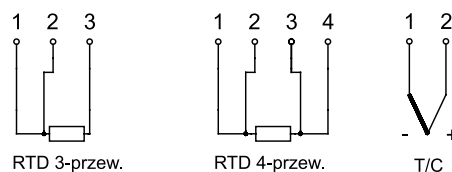
Przetworniki temperatury **MINIPAQ-HLP, MINIPAQ-L**

Dane techniczne

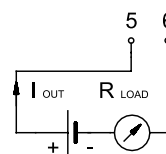
Charakterystyka
– przetwornik uniwersalny – montaż w głowicy B: MINIPAQ-HLP – montaż na szynę 35 mm: MINIPAQ-L – zakres konfigurowalny
Wejście
– Pt100 3-, 4-przewodowe, Pt1000 – E, J, K, L, T, U, B, R, S, N
Wyjście
(4 ± 20) mA
Zakres pomiarowy
(-200 ± 1000) °C Pt100 minimalny 10 °C wg zakresu działania dla TC, mV minimalny 2 mV
Regulacja punktu początkowego
w całym zakresie
Dokładność przetwarzania
0,15% zakresu temperatury
Czas odpowiedzi
0,2 s
Max. rezystancja przewodów
$R_{L(max)} = (U_{DC} - 8) / 0,022 \Omega$
Przekrój przewodów połączeniowych
<2,5 mm ²
Zasilanie
(8 ± 32) V DC
Warunki pracy
– temperatura: (-20 ± 85) °C – wilgotność: ≤95% RH bez kondensacji



Połączenia wejściowe



Połączenia wyjściowe



Sposób zamawiania

Przetwornik temperatury	MINIPAQ - ... - ... - ... - ...
Wersja głowicowa	HLP
Wersja na szynę 35 mm	L
Nastawy temperatury przetwornika	(0 ± 300) °C*
Typ wejścia	J*
Z adapterem do montażu na szynę 35 mm dla MINIPAQ-HLP	A

* lub inne wg uzgodnień

Przykład zamówienia

Przetwornik MINIPAQ-HLP-(0 ± 600) °C-J